

# Inspiron 17

5000 Series

## Quick Start Guide

Průručník za brzí početak rada

Stručná úvodní příručka

Краткое руководство по началу работы

מדריך התחלה מהירה

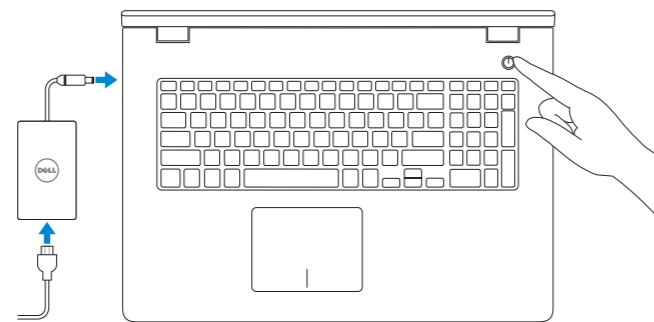
### 1 Connect the power adapter and press the power button

Príklučíte adapter za napajanje i pritisnite gumb za uključivanje/isključivanje

Připojte napájecí adaptér a stiskněte vypínač

Подключите адаптер источника питания и нажмите на кнопку питания

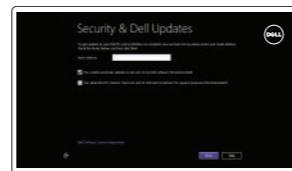
חבר את מתאם החשמל ולחץ על לחצן ההפעלה



### 2 Finish Windows setup

Završite postavljanje Windowsa | Dokončete nastavení v systému Windows

Завершите установку Windows | הסתיימה הגדרת Windows



#### Enable security and updates

Omogućite sigurnost i ažuriranja  
Aktivujte zabezpečení a aktualizace  
Включите службы обеспечения безопасности и автоматического обновления  
אפשר אבטחה ועדכונים



#### Connect to your network

Spojte se na vaši mřížu  
Připojte se k síti  
Подключитесь к сети  
התחבר לרשת

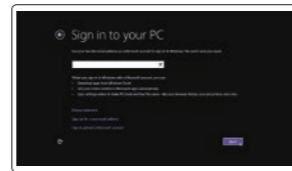
**NOTE: If you are connecting to a secured wireless network, enter the password for the wireless network access when prompted.**

**NAPOMENA:** Ako se povezujete na sigurnu bežičnu mrežu, upišite zaporku za pristup bežičnoj mreži kad se to zatraži.

**POZNÁMKA:** Pokud se připojujete k zabezpečené bezdrátové síti, na vyzvání zadejte heslo pro přístup k dané bezdrátové síti.

**ПРИМЕЧАНИЕ.** При подключении к защищенной беспроводной сети введите пароль доступа к беспроводной сети при поступлении соответствующего запроса системы.

**הערה:** אם אתם מתחבר לרשת אלחוטית מאובטחת, הזן את סיסמת הגישה אל הרשת האלחוטית כאשר תתבקש לעשות זאת.



#### Sign in to your Microsoft account or create a local account

Prijavite se u Microsoft račun ili izradite lokalni račun

Přihlaste se k účtu Microsoft nebo si vytvořte místní účet

Войдите в учетную запись Microsoft или создайте локальную учетную запись  
היכנסו לחשבון Microsoft | שלחך או צור חשבון מקומי

### Locate your Dell apps

Locirajte Dell aplikacije | Umístění aplikací Dell

Посмотрите, где находятся приложения Dell | שלך את אפליקציות Dell



#### Register your computer

Registrujte svoje računalo | Registrace počítače  
Зарегистрируйте компьютер | רשום את המחשב שלך



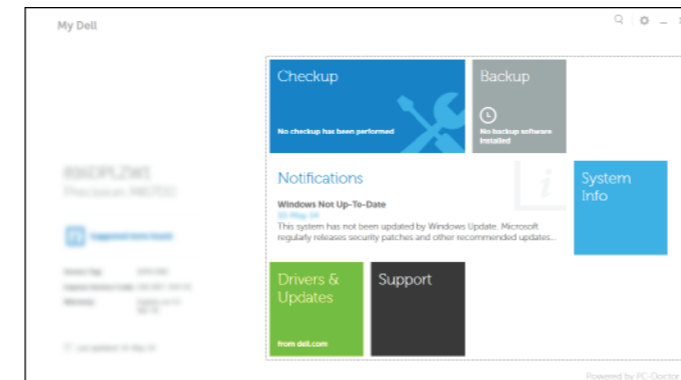
#### Dell Backup and Recovery

Dell Backup and Recovery | Dell Backup and Recovery  
Утилита Dell Backup and Recovery | Dell Backup and Recovery



#### My Dell

Moj Dell | Můj Dell  
Мой компьютер Dell | שלי Dell



### Learn how to use Windows

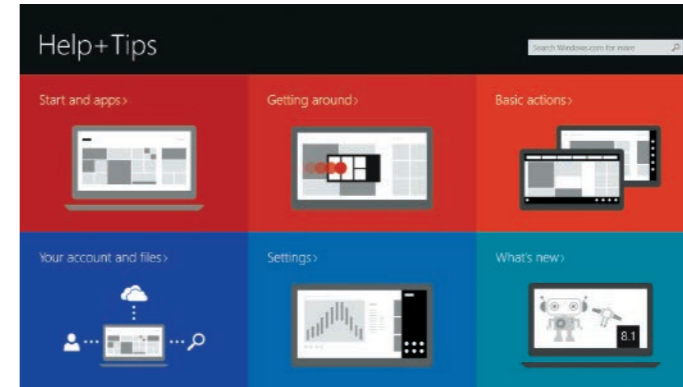
Saznajite kako koristiti Windows | Návod k použití systému Windows

Узнайте, как работать с Windows | לומד להשתמש ב-Windows



#### Help and Tips

Pomoć i savjeti | Rady a nápověda  
Помощь и подсказки | עזרה ועצות



#### Product support and manuals

Podrška i priručnici za proizvod  
Podpora a příručky k produktům  
Техническая поддержка и руководства по продуктам  
תמיכה ומדריכים למוצר

dell.com/support  
dell.com/support/manuals  
dell.com/windows8

#### Contact Dell

Kontaktiranje tvrtke Dell | Kontaktujte společnost Dell  
Обратитесь в компанию Dell | דלה אל דלה

dell.com/contactdell

#### Regulatory and safety

Pravne informacije i sigurnost  
Regulace a bezpečnost  
Соответствие стандартам и технике безопасности  
תקנות ובטיחות

dell.com/regulatory\_compliance

#### Regulatory model

Regulatorni model | Směrniceový model  
Модель согласно нормативной документации | דגם תקינה

P26E

#### Regulatory type

Regulatorna vrsta | Regulační typ  
Тип согласно нормативной документации | סוג תקינה

P26E001

#### Computer model

Model računala | Model počítače  
Модель компьютера | דגם מחשב

Inspiron 17-5748

Inspiron 17-5749



Scan to access  
how-to information

Dell.com/URL/Inspiron/17



© 2014 Dell Inc.

© 2014 Microsoft Corporation.



0CJ7GPA01

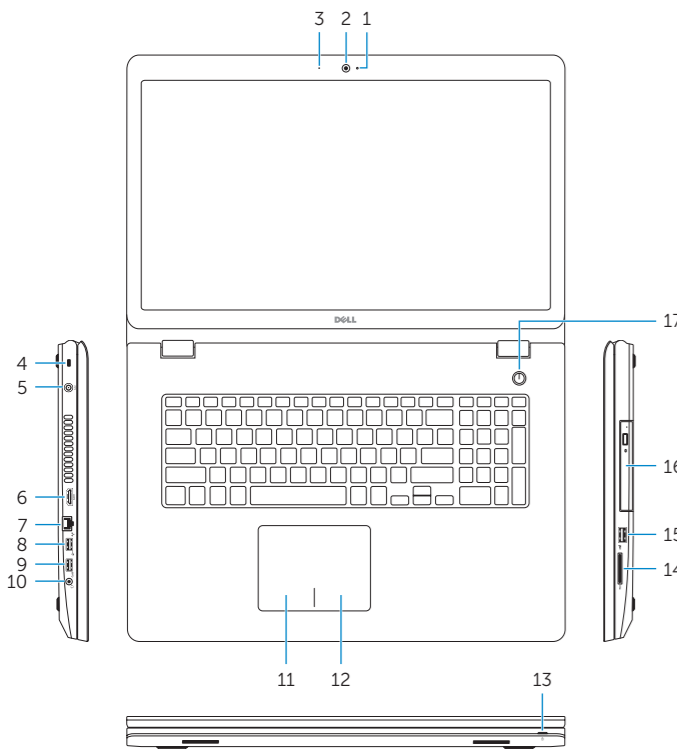


Printed in China.

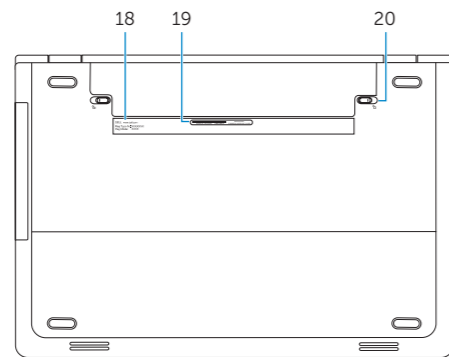
2014-09

# Features

Značajke | Funkce | Характеристики | תכונות



- |                        |                                    |
|------------------------|------------------------------------|
| 1. Camera-status light | 11. Left-click area                |
| 2. Camera              | 12. Right-click area               |
| 3. Microphone          | 13. Power and battery-status light |
| 4. Security-cable slot | 14. Media-card reader              |
| 5. Power-adapter port  | 15. USB 2.0 port                   |
| 6. HDMI port           | 16. Optical drive                  |
| 7. Network port        | 17. Power button                   |
| 8. USB 2.0 port        | 18. Regulatory label               |
| 9. USB 3.0 port        | 19. Service Tag label              |
| 10. Headset port       | 20. Battery release latches (2)    |



- |                               |  |
|-------------------------------|--|
| 1. Svjetlo statusa kamere     | 11. Područje za lijevi klik mišem        |
| 2. Kamera                     | 12. Područje za desni klik mišem         |
| 3. Mikrofon                   | 13. Svjetla statusa napajanja i baterije |
| 4. Utor za sigurnosni kabel   | 14. Čitač medijske kartice               |
| 5. Ulaz adaptera za napajanje | 15. Ulaz za USB 2.0                      |
| 6. HDMI ulaz                  | 16. Optički pogon                        |
| 7. Ulaz za priključak mreže   | 17. Gumb za uključivanje/isključivanje   |
| 8. Ulaz za USB 2.0            | 18. Regulatorna naljepnica               |
| 9. Ulaz za USB 3.0            | 19. Naljepnica servisne oznake           |
| 10. Ulaz za slušalice         | 20. Jezičci za oslobađanje baterije (2)  |

- |                               |  |
|-------------------------------|--|
| 1. Indikátor stavu kamery     | 11. Oblast levého kliknutí             |
| 2. kamera                     | 12. Oblast pravého kliknutí            |
| 3. Mikrofon                   | 13. Indikátor napájení a stavu baterie |
| 4. Slot bezpečnostního kabelu | 14. Čtečka paměťových karet            |
| 5. Port adaptéru napájení     | 15. Port USB 2.0                       |
| 6. Port HDMI                  | 16. Optická jednotka                   |
| 7. Síťový port                | 17. Vypínač                            |
| 8. Port USB 2.0               | 18. Regulační štítek                   |
| 9. Port USB 3.0               | 19. Štítek Service Tag                 |
| 10. Port pro sluchátka        | 20. Uvolňovací západky baterie (2)     |

- |                                       |   |
|---------------------------------------|---|
| 1. Индикатор состояния камеры         | 12. Область щелчка правой кнопкой мыши        |
| 2. камера                             | 13. Индикатор питания и уровня заряда батареи |
| 3. микрофон                           | 14. Устройство чтения карт памяти             |
| 4. Гнездо защитного кабеля            | 15. Порт USB 2.0                              |
| 5. Порт адаптера питания              | 16. Оптический привод                         |
| 6. Порт HDMI                          | 17. Кнопка питания                            |
| 7. Сетевой порт                       | 18. Обязательная маркировка                   |
| 8. Порт USB 2.0                       | 19. Метка обслуживания                        |
| 9. Порт USB 3.0                       | 20. Зашелки отсека аккумулятора (2)           |
| 10. Порт для наушников                |   |
| 11. Область щелчка левой кнопкой мыши |   |

- |                    |                           |
|--------------------|---------------------------|
| 1. נורית מצב מצלמה | 11. אזור לחיצה שמאלית     |
| 2. מצלמה           | 12. אזור לחיצה ימנית      |
| 3. מיקרופון        | 13. נורית מצב חשמל וסוללה |
| 4. חריץ כבל אבטחה  | 14. קורא כרטיסי מדיה      |
| 5. יציאת מתאם חשמל | 15. יציאת USB 2.0         |
| 6. יציאת HDMI      | 16. כונן אופטי            |
| 7. יציאת רשת       | 17. לחצן הפעלה            |
| 8. יציאת USB 2.0   | 18. תווית תקינה           |
| 9. יציאת USB 3.0   | 19. תווית תג שירות        |
| 10. יציאת אוזניות  | 20. תפסי שחרור סוללה (2)  |

# Shortcut keys

Tipke prečaca | Klávesové zkratky

Клавиши быстрого доступа | מקשי קיצור

- |            |  |
|------------|--|
| <b>F1</b>  | <b>Mute audio</b><br>Isključi zvuk   Ztlumení zvuku<br>Режим Без звука   השתק הצלילים  |
| <b>F2</b>  | <b>Decrease volume</b><br>Smanjenje glasnoće   Snížení hlasitosti<br>Уменьшение громкости   הגבר את עוצמת הקול   |
| <b>F3</b>  | <b>Increase volume</b><br>Povećanje glasnoće   Zvýšení hlasitosti<br>Увеличение громкости   הגבר את עוצמת הקול   |
| <b>F4</b>  | <b>Play previous track/chapter</b><br>Reprodukcia prethodnog zapisa/poglavlja<br>Přehrání předchozí skladby/kapitoly<br>Воспроизведение предыдущей дорожки или раздела<br>הפעל את הרצועה/הפרק הקודמים  |
| <b>F5</b>  | <b>Play/Pause</b><br>Reprodukcia/Pauza   Přehrávání / pozastavení<br>Воспроизведение/Пауза   הפעל/השהה   |
| <b>F6</b>  | <b>Play next track/chapter</b><br>Reprodukcia prethodne pjesme/poglavlja<br>Přehrání následující skladby/kapitoly<br>Воспроизведение следующей дорожки или раздела<br>הפעל את הרצועה/הפרק הבאים  |
| <b>F8</b>  | <b>Switch to external display</b><br>Prebaci na vanjski zaslon   Přepnutí na externí displej<br>Переключение на внешний дисплей   עבור אל צג חיצוני  |
| <b>F9</b>  | <b>Open Search charm</b><br>Otvorí izbornik Traži   Otevření ovládacího tlačítka Hledat<br>פתח את צ'ארם החיפוש   «Поиск»-ака חוד-חוסה  |
| <b>F10</b> | <b>Toggle keyboard backlight (optional)</b><br>Prebacivanje na pozadinsko osvjetljenje tipkovnice (opcionally)<br>Přepnutí podsvícení klávesnice (volitelné)<br>Переключение подсветки клавиатуры (заказывается дополнительно)<br>הפעל/השבט תאורה אחורית של המקלדת (אופציונלי) |

**F11** Decrease brightness  
Smanjivanje svjetline | Snížení jasu  
Уменьшение яркости | הפחת את רמת הבהירות

**F12** Increase brightness  
Povećavanje svjetline | Zvýšení jasu  
Увеличение яркости | הגבר את רמת הבהירות

**Fn + Esc**   
**Toggle Fn-key lock**  
Prebacivanje zaključavanja tipke Fn  
Přepnutí zámku klávesy Fn  
Клавиша Fn - переключатель блокировки  
החלף מצב נעילת מקש Fn

**Fn + PrtScr**   
**Turn off/on wireless**  
Isključi/uključi bežično  
Zapnutí / vypnutí bezdrátového připojení  
Включение или выключение беспроводной сети  
הפעל/השבט פעילות אלחוטית

**NOTE:** For more information, see [Specifications at dell.com/support](https://www.dell.com/support).  
**POZNÁMKA:** Za více informacija pogledajte [Specifikacije na dell.com/support](https://www.dell.com/support).  
**POZNÁMKA:** Další informace naleznete v části [Technické údaje](https://www.dell.com/support) na webu [dell.com/support](https://www.dell.com/support).  
**ПРИМЕЧАНИЕ:** Более подробную информацию см. в [Технические характеристики на сайте dell.com/support](https://www.dell.com/support).

**הערה:** לקבלת מידע נוסף, ראה [מפרט באתר dell.com/support](https://www.dell.com/support).